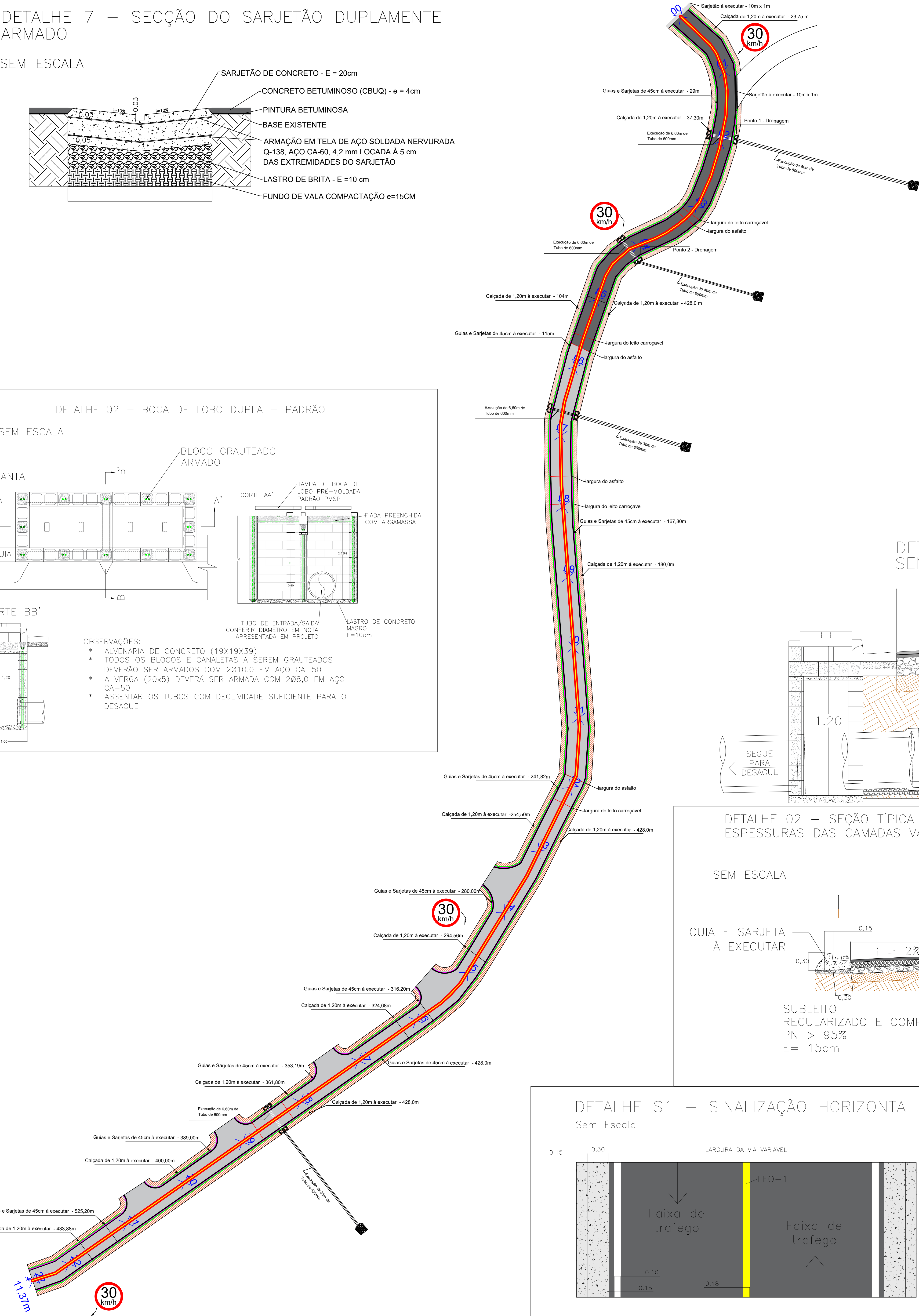
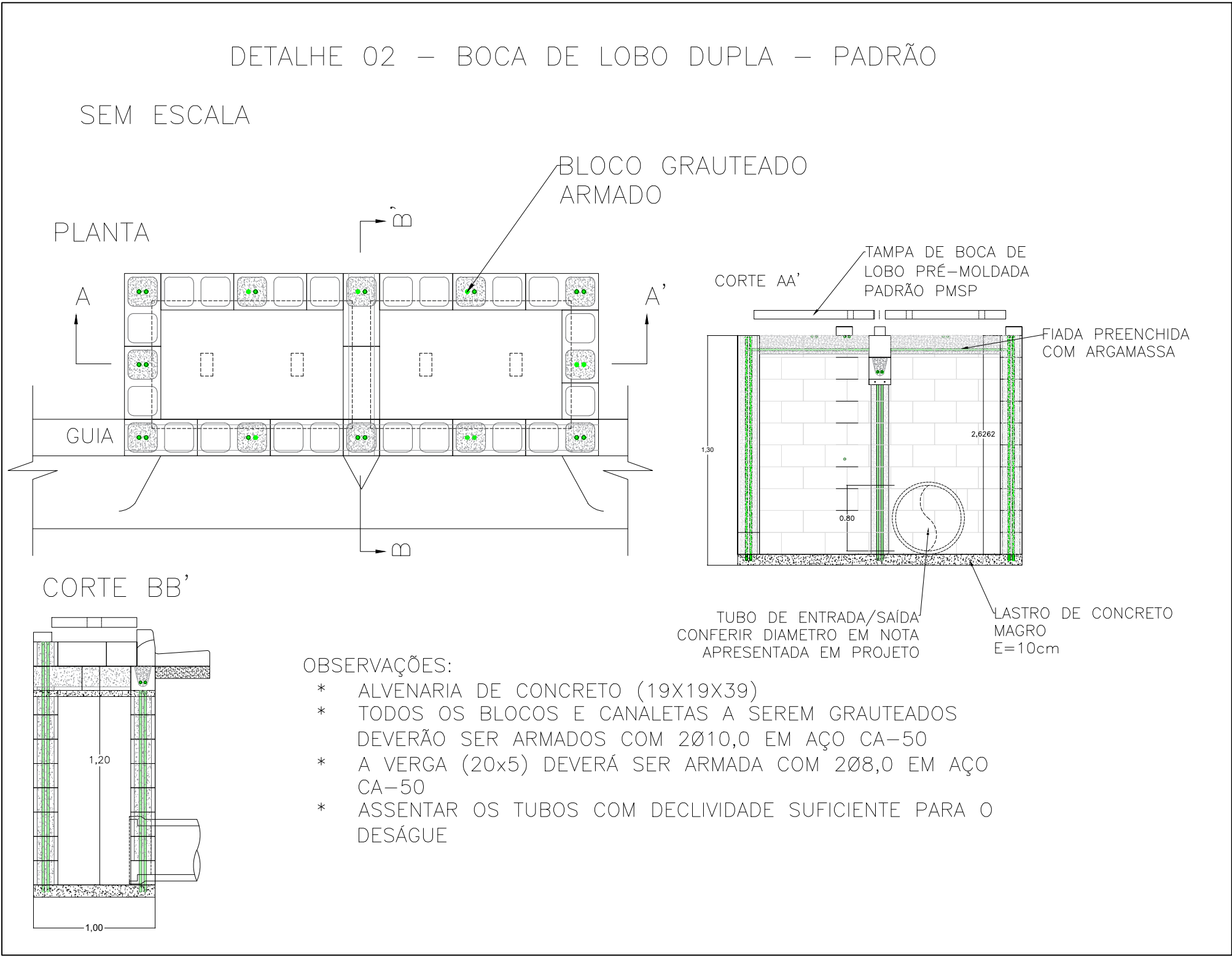
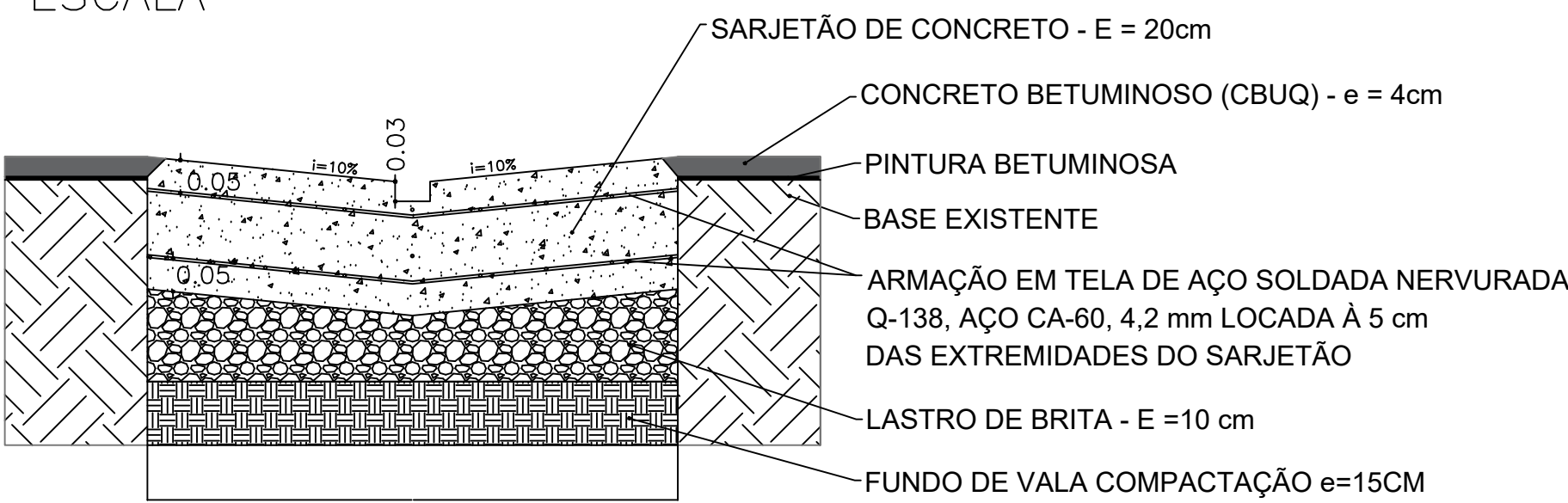
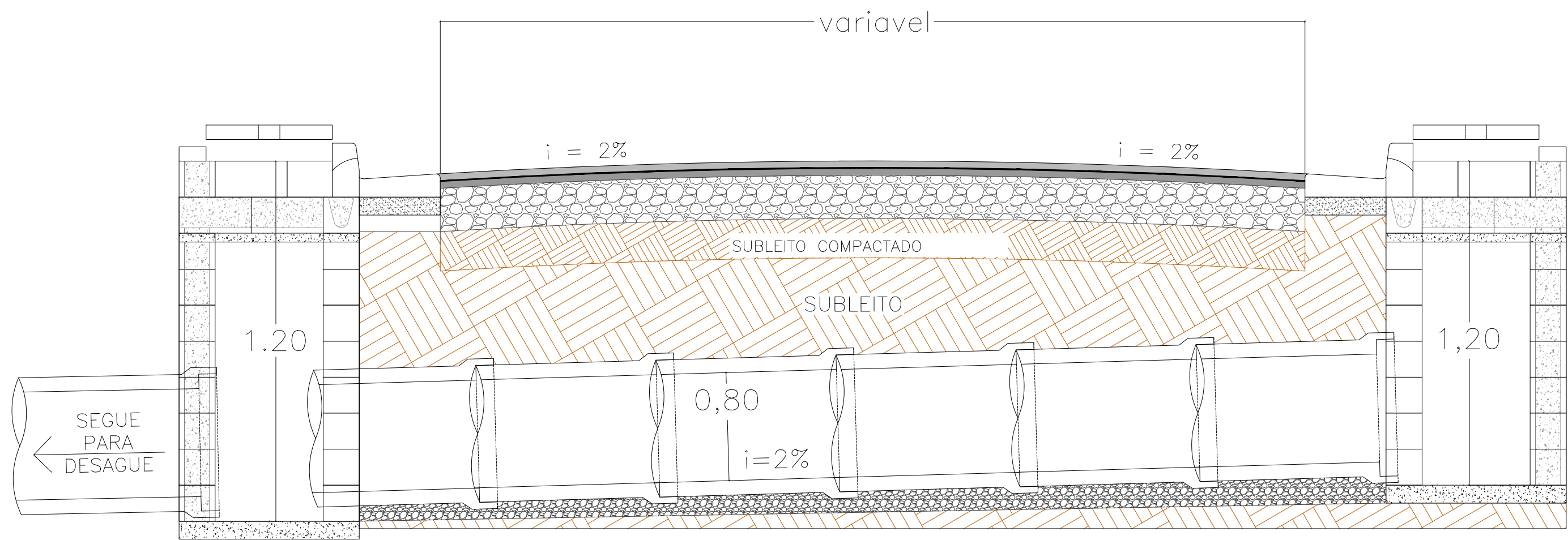


DETALHE 7 – SECÇÃO DO SARJETÃO DUPLAMENTE ARMADO

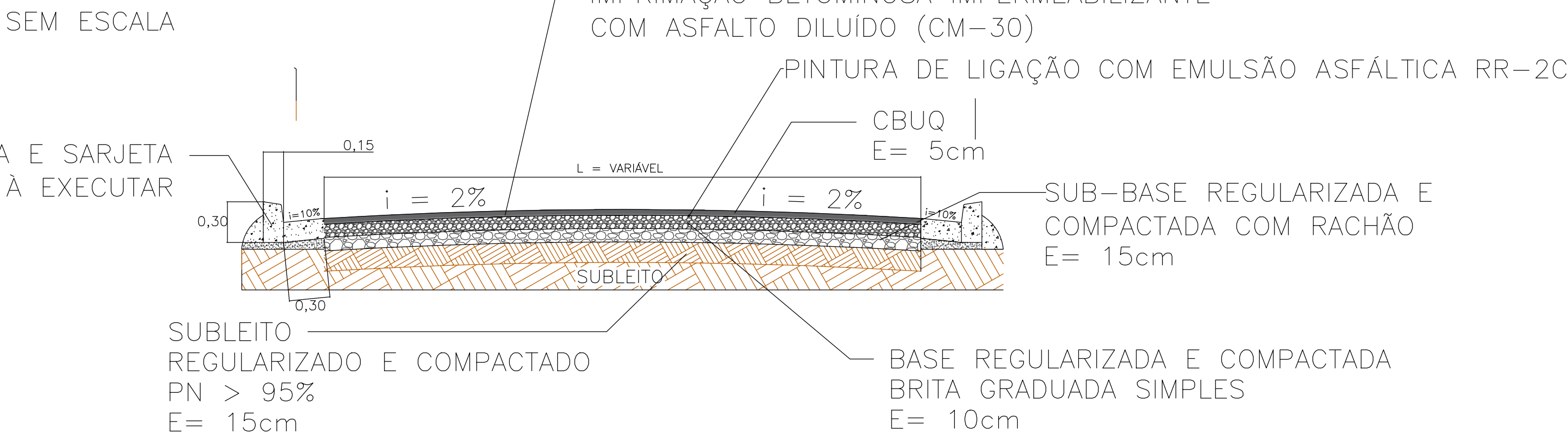
SEM ESCALA



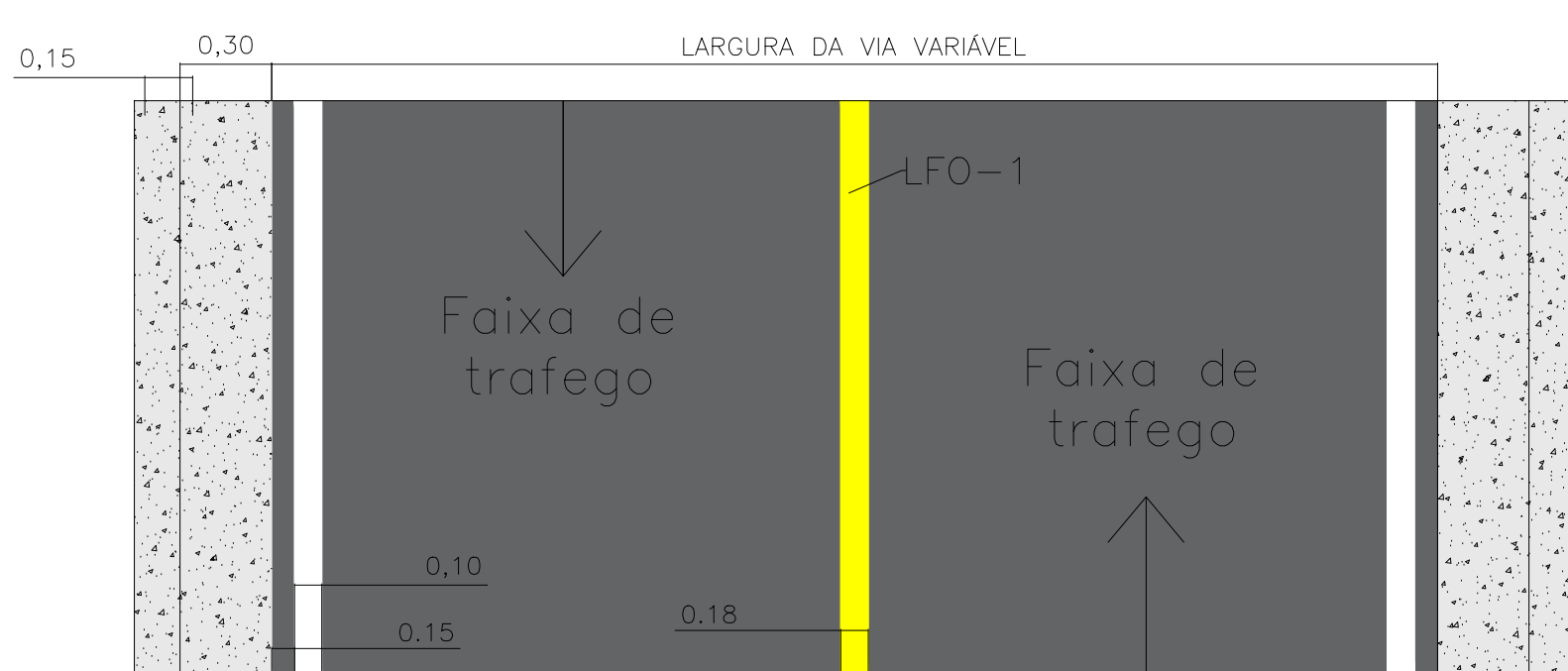
DETALHE 04 – SEÇÃO TIPO – DRENAGEM



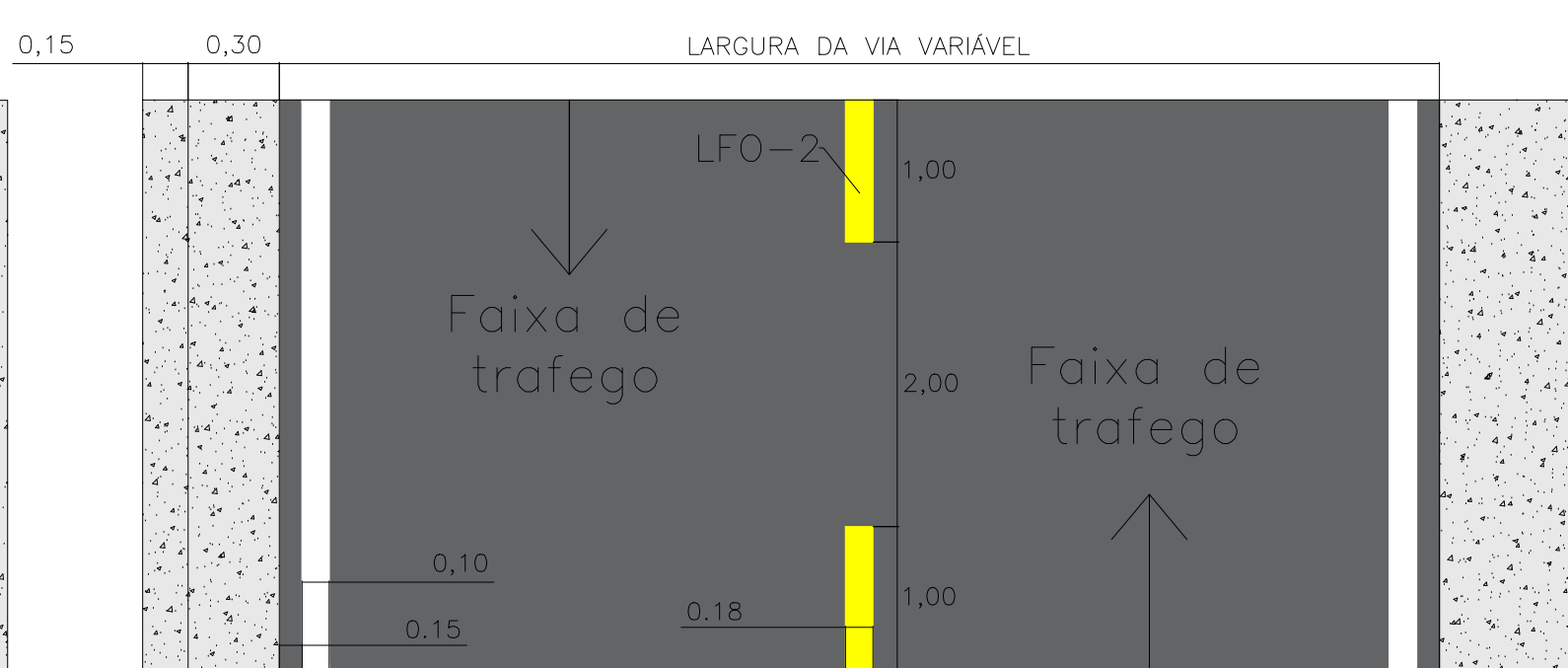
DETALHE 02 – SEÇÃO TÍPICA DA PAVIMENTAÇÃO



DETALHE S1 – SINALIZAÇÃO HORIZONTAL



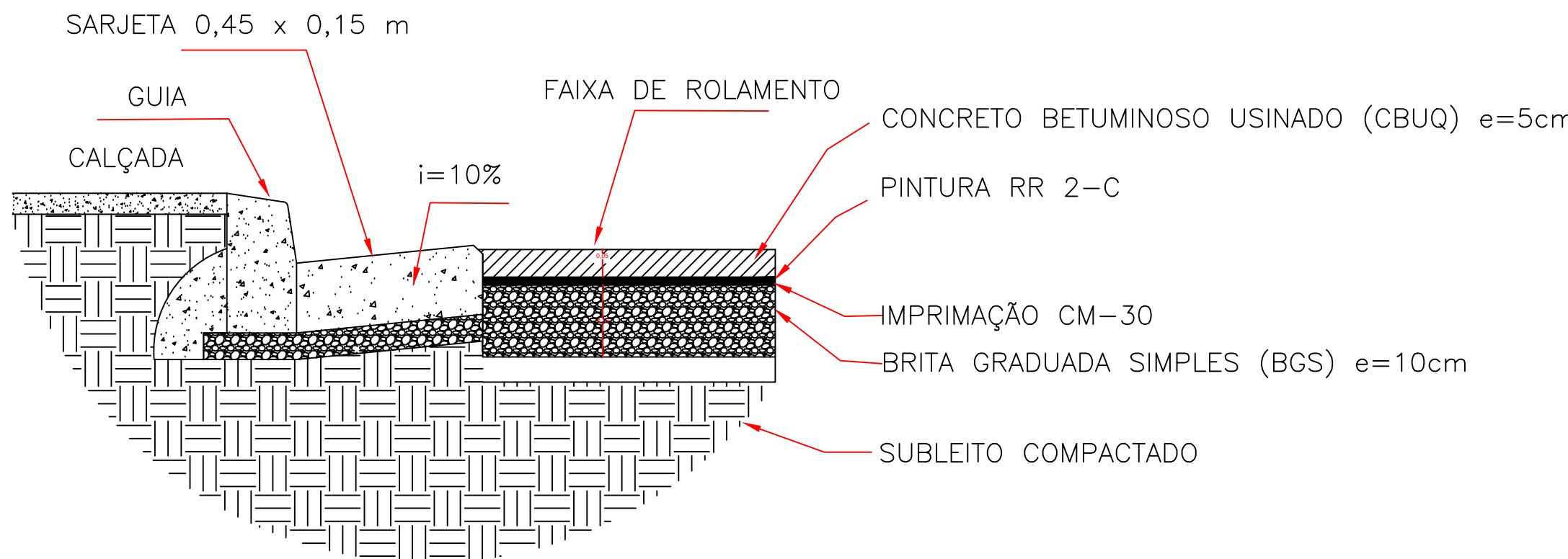
DETALHE S2 – SINALIZAÇÃO HORIZONTAL



LEGENDA



DETALHE 01 – CORTE TRANSVERSAL DA PAVIMENTAÇÃO



NOTAS:

O projeto de sinalização foi elaborado de acordo com os manuais de "Sinalização Vertical de Regulamentação" - Volume I, CONTRAM/DENATRAM, publicado por meio da Resolução Nº 180, de 26 de Agosto de 2005, e de "Sinalização Horizontal" - Volume IV, CONTRAM/DENATRAM, publicado por meio da Resolução Nº 236, de 11 de maio de 2007.

PROJETO DE INFRAESTRUTURA URBANA		FOLHA ÚNICA
Assunto: Pavimentação Asfáltica		
Local: Rua João Batista		
Bairro: Jardim Victoria		
Município de Itapeperica da Serra - SP		
Proprietário: Prefeitura Municipal de Itapeperica da Serra - SP		
QUADRO DE ÁREAS	ESCLARECER: A APROVAÇÃO DO PROJETO NÃO IMPLICA NO RECONHECIMENTO POR PARTE DA PREFEITURA QUANTO AO CUMPRIMENTO DAS NORMAS.	
	Prefeitura de Itapeperica da Serra Pref. Ramon Pires Corsini	
	Responsável Técnico pelo Projeto Engº Vinicius Kimura	
DATA:	25/02/2026	REVISÃO: 01